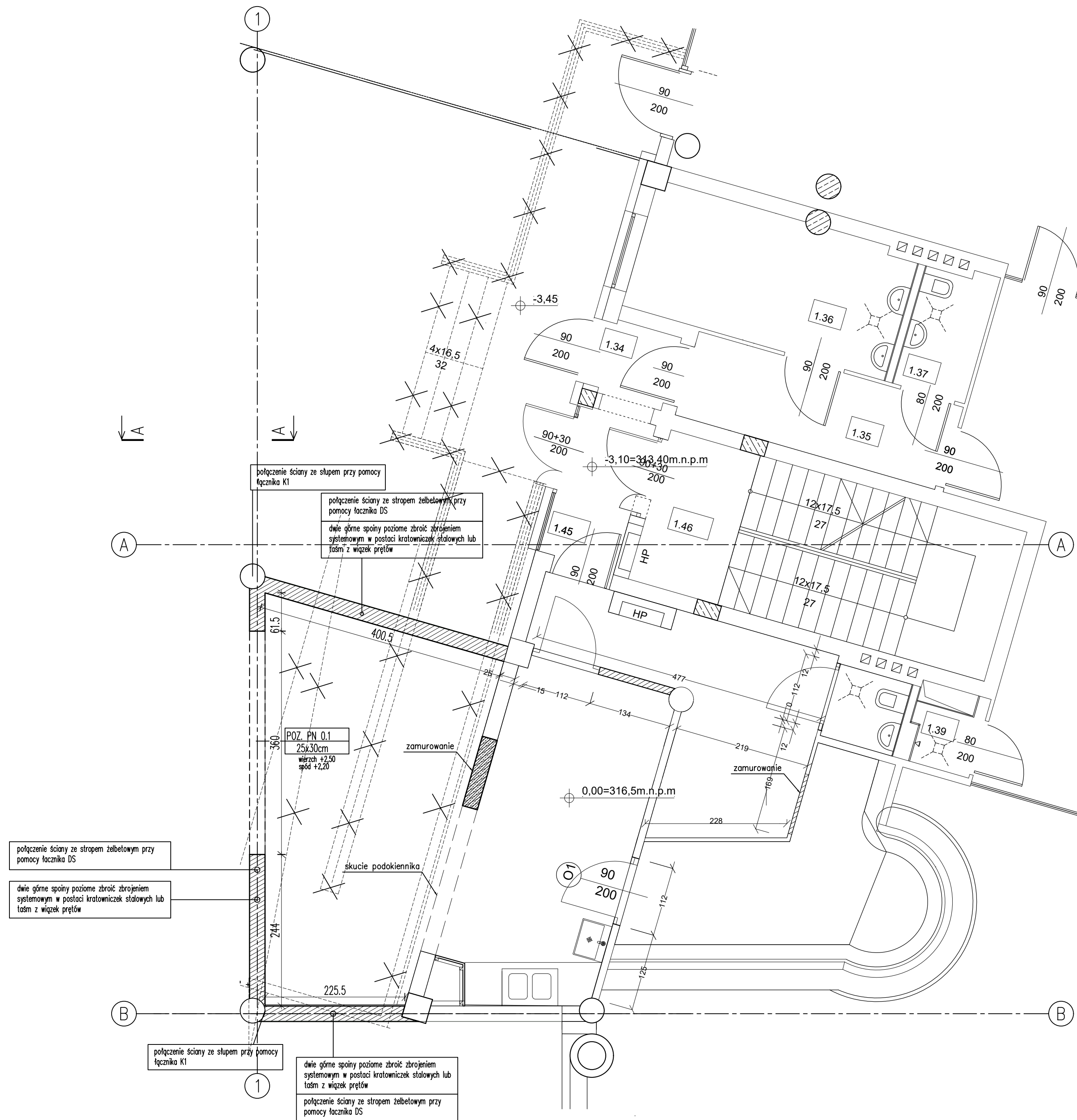


KLASA EKSPZYCJI:

- ELEMENTY PONIŻEJ POZIOMU TERENU XC2
- ELEMENTY POWYŻEJ POZIOMU TERENU XC1

Architectural drawing of a structural frame corner. The drawing shows a vertical column on the left and a horizontal column at the bottom, both labeled 'slup istniejacy' (existing column). The corner is defined by a 74° angle. Dimensions include a vertical height of 668.5, a horizontal width of 280.5, and a diagonal beam length of 595.5. Other dimensions shown are 427, 411.5, 75, 25, 7.5, and 40. Labels indicate the position of floor -1.1 (POZ. tF -1.1) and the level of the ground (spód -1.10).



|                                       |  |                                  |                      |                   |
|---------------------------------------|--|----------------------------------|----------------------|-------------------|
| Projektował<br>mgr inż. Adam Skutnink |  | Nr uprawnień<br>SLK/2395/PWOK/08 | Podpis               | Skala             |
| Opracował                             |  | Nr uprawnień                     | Podpis               | 1 : 50            |
| Sprawdził<br>inż. Marcin Zieliński    |  | Nr uprawnień<br>SLK/3539/PWOK/11 | Podpis               | Nr rysunku        |
| Brzozna <b>ARCHITEKTURA</b>           |  | PRAWA AUTORSKIE ZASTRZEŻONE      |                      | <b>K04</b>        |
| Stadium <b>PROJEKT TECHNICZNY</b>     |  | Data                             | <b>GRUDZIEŃ 2024</b> |                   |
|                                       |  |                                  |                      | Rewizja <b>00</b> |